

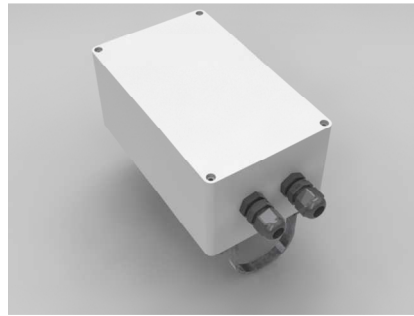
GSM-GPS-SOL

DRAFT



Eigenschappen:

- IP67
- Solarvoeding met MPPT
- Interne accu
- 2 Referentie-ingangen: 1 x DC + 1 x AC of 2 x DC
- DC Referentiebereik: -2000mV ... +2000mV
- AC Referentiebereik: 14Vac
- GPS voor tijdsynchronisatie
- GSM voor SMS communicatie
- USB (intern)
- Waarschuwings-SMS bij alarm
- Periodieke reportage via SMS
- Multifunctionele relaisuitgang
- Interne antenne's



Beschrijving:

De GSM-GPS-SOL is een remote monitoring module ontworpen voor kathodische beschermingtoepassingen. De module wordt overdag gevoed uit een zonnepaneel en 's nachts uit een accu. Om SMS berichten op gezette tijden te kunnen versturen is de module voorzien van een GPS ontvanger voor tijdsynchronisatie. Er zijn twee referentie-ingangen aanwezig waarvan er een (door Hellas) geconfigureerd kan worden als gelijkspanning- of wisselspanningsingang. Een interne USB aansluiting maakt het mogelijk de module voor plaatsing te configureren d.m.v. een PC. De module is waterdicht (IP67) en bestand tegen weersinvloeden.

Elektrische eigenschappen:

parameter	eenheid	waarde		
		min	typ	max
Zonnepaneelspanning	V		18	20
Zonnepaneelvermogen	Watt		10	
DC referentie-bereik (1)	mV	-2000mV		2000mV
AC referentie-bereik (1)	Vac			14
Referentie-impedantie	MΩ	10		

1: Hogere spanning veroorzaakt meetfouten

Omgevingseigenschappen:

parameter	eenheid	waarde		
		min	typ	max
Luchtvochtigheid	%	0		100
Omgevingstemperatuur	°C	-20		40
Hoogte	m			999

Mechanische eigenschappen:

parameter	eenheid	waarde		
		min	typ	max
Lengte (2)	mm		200	
Breedte (2)	mm		120	
Hoogte (2)	mm		90	
Gewicht	kg		-	

2: Exclusief wartels en montagebeugels